



お取引先様 各位 シアテック設計・監理実績のご案内

『住友化学株式会社 愛媛工場 菊本女性用更衣室 新設工事』

皆様におかれましては、ますますご発展のこととお喜び申し上げます。日頃は格別のご愛顧を賜り、厚く御礼申し上げます。



今回は弊社の設計・監理により2023年3月に竣工しました『住友化学株式会社 愛媛工場 菊本女性用更衣室 新設工事』についてご紹介させていただきます。同社では、愛媛工場菊本地区における女性製造部員のためのインフラ施設を整える事となり、この度女性用の洗身施設を兼ねた更衣室の新設が計画立案されました。弊社は計画段階から建設工事まで住友化学担当者様と協議を進めつつ一貫して取組みました。

設計上の提案ポイント

- ・機能的かつ、利用者同士のコミュニケーション向上の促進。
- ・間仕切壁を極力無くす事で壁面積、扉数、エアコン数などを削減し**工事コストを抑制**。
- ・化粧コーナーなどを設け、**利用者に配慮した使いやすい機能**の創出。
- ・**BIMの活用**により視覚的にイメージを掴みやすくすると共に、日影確認や内装仕上げケーススタディ、施工会社への見積徴収用資料など効果的に活用。




建屋概要

構造規模：鉄骨造 平屋建て
延床面積：77.56㎡
付帯設備：駐輪場

弊社は、今後とも最適な技術とこれまでに蓄積したノウハウの活用により、誠意をもってお客様の想いを形にするお手伝いを行ってまいります。

以上

—安心と満足をデザインする—
総合建設コンサルタント・一級建築士事務所

 **株式会社 シアテック**

ISO9001認証：MSA-QS-706
<https://www.ciatec.co.jp>

担当：本社営業部

TEL：0897-37-5921

FAX：0897-32-5979

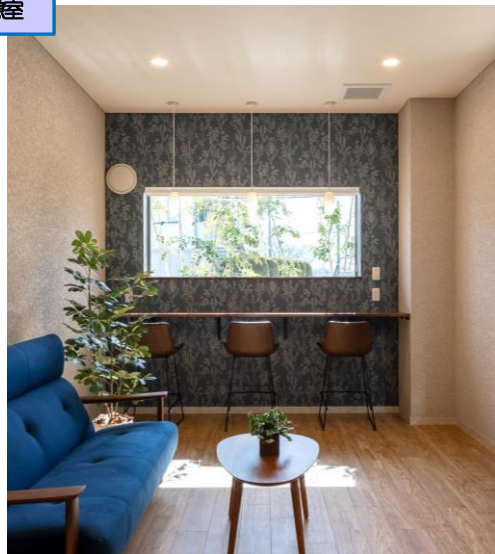
E-mail：ctl@ciatec.co.jp

【 補足資料 】

玄関ホール



休憩室



ロッカールーム



浴室・洗濯コーナー



玄関入口



デジタルツールを利用した工事監理

- ①ウェアラブルカメラを用いた工事監理効率化
眼鏡に内蔵したカメラを通し、遠隔地の設計執務室と現地をリアルタイムでつなぎ現場の状況確認、関係者協議を実施
- ②現場野帳のデジタル化ソフトの採用
現地にて図書類への書き込み、工事記録を作成



BIMを用いたケーススタディ

BIMデータ

基本計画段階からBIMを取り入れ、内外装意匠材の様々なケーススタディを行いながら内装比較検討が出来ました。

BIMデータ



出来上がりのイメージが掴みやすいメリット！