



お取引様 各位
シアテック設計・監理実績のご案内

『エスエヌ化成株式会社 新事務所建設工事』

皆様におかれましては、ますますご発展のこととお喜び申し上げます。
日頃は格別のご愛顧を賜り、ありがたく厚く御礼申し上げます。

今回は、弊社の設計・監理により 2016年 1月に竣工しました『エスエヌ化成株式会社 新事務所建設工事』についてご紹介させていただきます。

同社は、住友化学グループの一員としてABS樹脂等の着色コンパウンドの製造を担当されており高度な技術をもって優れた製品を世に輩出されております。

本建物は、操業と非常に繋がりがあり、同社第一工場西側にオフィスワークの向上を目的として建設されました。

建築面では、操業に関わる従業員や来客者の動線を優先的に考慮し、建家内外における移動の際に従業員、関係業者、来客者の動線が交錯しないようにしました

設備面では、LED等の環境配慮型照明や窓からの日射による暑さ対策として、遮光フィルム等を採用するなど環境問題に配慮し、省エネルギー対策に積極的に取組む企業姿勢を示したのになっております。

【施設概要】

建設場所：住友化学(株)愛媛工場大江地区内
構造規模：鉄骨造 2階建て
延床面積：645.34㎡
建築面積：337.01㎡



【正面入口(北側)からの外観】



【内部：2階執務室】

本工事においては、住友化学グループのエンジニアリング部門としての使命と責務をもって、基本計画から詳細設計、工事監理、完成に至るまで、お客様と協議、検討を重ね、取り組んでまいりました。これにより、品質・工程・コスト・安全等の各面からのお客様の要望に応え、心から満足いただける建物を完成させることができたものと考えます。

弊社は、今後とも最適な技術とこれまで蓄積したノウハウの活用により、お客様の想いを形にするお手伝いを的確かつ誠意をもって行ってまいります。

- 以上 -

安心と満足をデザインする

総合建設コンサルタント

 **株式会社 シアテック**

ISO9001認証：MSA-QS-706

<http://www.ciatec.co.jp>

担当：本社営業部

TEL：0897-37-5921

FAX：0897-32-5979

E-mail：ctl@ciatec.co.jp

【 エスエヌ化成株式会社 新事務所建設工事 補足資料 】

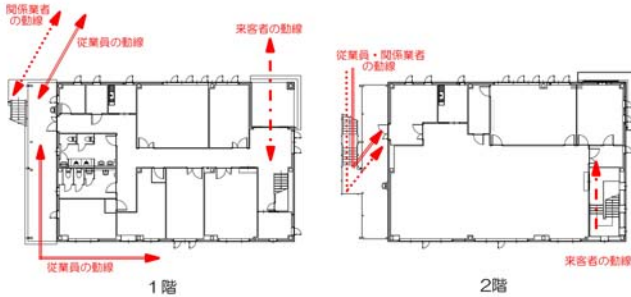
■ 動線について

● 1、2階の動線

従業員 : 西側、南側から入館

来客者 : 北側正面入口から入館

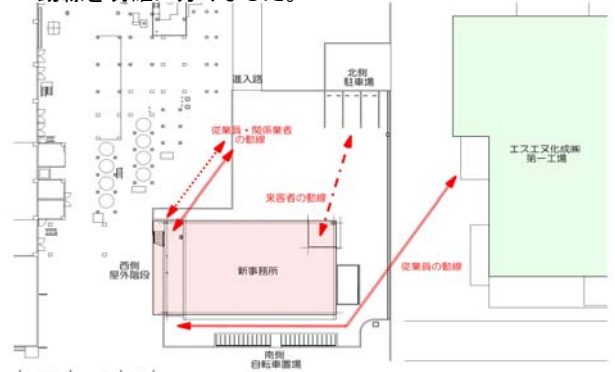
関係業者 : 西側2階(屋外階段)から入館



各通路、屋外階段等は利用しやすいようゆとりをもって広く計画しております。

● 屋外の動線

同社第一工場西側に隣接して建設され、操業との連絡、調整等のオフィスワークが向上。又、来客者は建家北側、従業員や関係業者は西側や南側から利用できるよう動線を明確に分けました。



建家来訪者と従業員の動線が建家周囲で重なることがないように計画しました。

■ 内観について

同社では、着色原料関係の製品を扱っている為、色鮮やかでアクセント色となる床材や家具等を各室の内装に取り入れました。



1階 玄関ホール



1階 応接室



1階 執務室

■ 設備について

全ての部屋でLED照明を採用し、さらに2階南面の窓(執務室)に遮光フィルム(メーカー:スリーエムジャパン、シルバー35、約50%程度日射熱を低減)を採用して夏期の暑さ対策としております。



1階 執務室



2階 会議室



2階南面 遮光フィルム

■ 外部について

前面道路から事務所まで距離がある為、来客者からも視認しやすい化粧ルーバーを採用し、外観にアクセントを加えました。南側自転車置場、西側屋外階段部では、通路を幅広く活用しやすいよう利用者目線で設計しております。



北側 : 化粧ルーバー



南側 : 自転車置場



西側 : 屋外通路